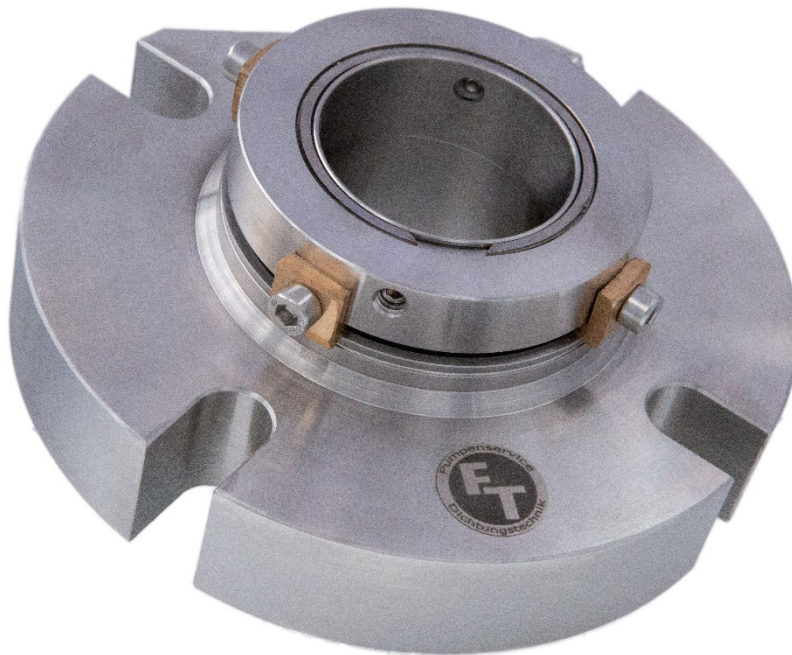


FT30

- Gruppenfederung
- entlastet
- drehrichtungsunabhängig
- Anschlüsse für Spülungen



Vorteile

- Universal einsetzbar
- Geringe radiale Einbauhöhe
- Individuelle Anpassung möglich
- Längere Lebensdauer
- Kundenspezifische Ausführung lieferbar
- Einfache und schnelle Montage

Komponenten

- 1 Gleitring
- 2 Gegenring
- 3 Nebendichtungen
- 4 Befederung
- 5 Wellenschonhülse
- 6 Gehäuse
- 7 Befestigungsschraube
- 8 Klipse
- 9 Flachdichtung
- 10 Mitnehmerstift
- 11 Klippschraube
- 12 Zentrierring

Einsatzgrenzen

- d1 24-100 mm
p 25 bar
g 20 m/s
t -15 bis + 200 °C

Spülanschlüsse

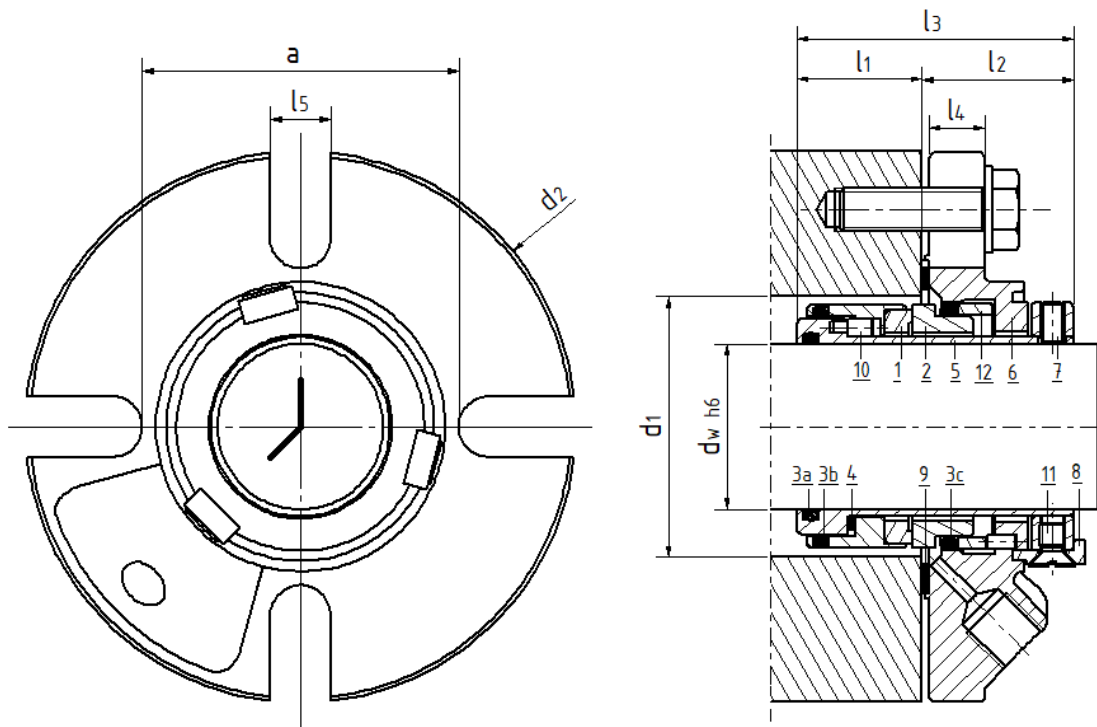
1/4" NPT

Werkstoffe

lt. Werkstofftabelle

FT30

Maßblatt



Standard-Abmessungen (Fertigung nach Sondermaß auch möglich)

dw	d _{1-min}	d _{1-max}	d ₂	a	l ₁	l ₂	l ₃	l ₄	l ₅
24	41	47	104	53	27	35	62	13,0	15,0
25	42	50	107	56	27	35	62	13,0	15,0
28	45	53	110	59	27	35	62	13,0	15,0
30	47	56	110	62,5	27	35	62	13,0	15,0
32	49	56	110	62,5	27	35	62	13,0	15,0
33	50	56	113	62,5	27	35	62	13,0	15,0
35	51,5	59	126	67,5	27	35	62	13,0	15,0
38	58	64	126	74	28	36	64	17,0	15,0
40	58	64	139	74	28	36	64	17,0	15,0
43	61	64	139	74	28	36	64	17,0	15,0
45	64	67	139	77	28	36	64	17,0	15,0
48	67	77	139	85	28	36	64	17,0	15,0
50	67	77	151	85	28	36	64	17,0	15,0
53	70,5	77	158	85	29,9	37	66,9	17,0	15,0
55	74	85	158	94	29,9	37	66,9	17,0	18,5
58	77	85	158	94	29,9	37	66,9	17,0	18,5
60	80	91	164	101	29,9	37	66,9	17,0	18,5
63	86,5	94	194	107	31,2	37	68,2	17,0	18,5
65	90	96	197	107	31,2	37	68,2	17,0	18,5
70	92,5	99	200	107	31,2	37	68,2	17,0	18,5
75	98	103	203	112	31,2	37	68,2	19,0	18,5
80	102	107	206	116	31,2	37	68,2	19,0	18,5
85	108	116	212	128	31,2	37	68,2	19,0	18,5
90	113	121	219	133	31,2	37	68,2	19,0	18,5
95	118	126	222	138	31,2	37	68,2	19,0	18,5
100	124	131	228	143	31,2	37	68,2	19,0	18,5