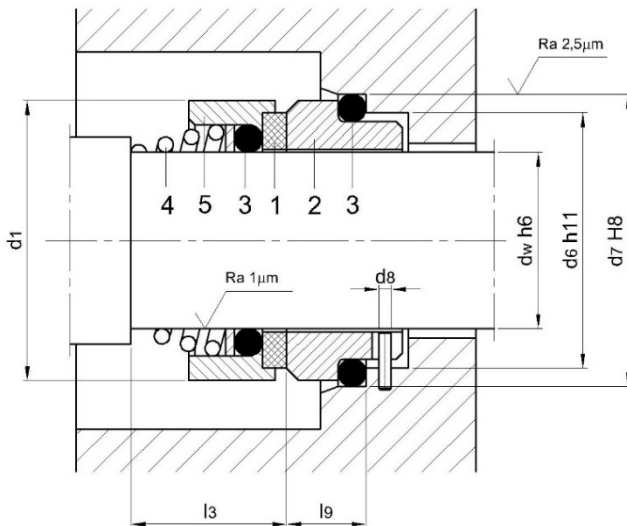
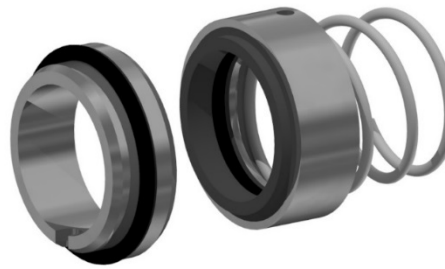


# FT14DIN

- Einzeldichtung nach DIN 24960
- nicht entlastet
- drehrichtungsabhängig
- Kegelfeder



**Einsatzgrenzen:** d1 10-80 mm  
 p 10 bar  
 g 20 m/s  
 t -20 bis + 200 °C

**Komponenten:** 1 Gleitring  
 2 Gegenring  
 3 Nebendichtungen  
 4 Befederung  
 5 Sonstige Teile

lt. Abbildung Pos. 2 FTG 9

Andere Gegenringvarianten auch möglich!

## Werkstoffe

lt. Werkstofftabelle

**Standard-Abmessungen** (Fertigung nach Sondermaß auch möglich)

dw	d1	d6	d7	d8	l3	l9
10	19	17	21	3	15.5	10.0
12	21	19	23	3	16	10.0
14	23	21	25	3	16.5	10.0
16	26	23	27	3	18	10.0
18	29	27	33	3	19.5	11.5
20	31	29	35	3	22.0	11.5
22	33	31	37	3	21.5	11.5
24	35	33	39	3	23.5	11.5
25	36	34	40	3	26.5	11.5
28	40	37	43	3	26.5	11.5
30	43	39	45	3	26.5	11.5
32	46	42	48	3	28.5	11.5
33	47	42	48	3	28.5	11.5
35	49	44	50	3	28.5	11.5
38	53	49	56	4	33.5	14.0
40	56	51	58	4	36.0	14.0
43	59	54	61	4	38.5	14.0
45	61	56	63	4	39.5	14.0
48	64	59	66	4	46.0	14.0
50	66	62	70	4	45.0	15.0
53	69	65	73	4	47.0	15.0
55	71	67	75	4	49.0	15.0
58	76	70	78	4	55.0	15.0
60	78	72	80	4	55.0	15.0
63	83	75	83	4	55.0	15.0
65	84	77	85	4	55.0	15.0
68	88	81	90	4	55.0	18.0
70	90	83	92	4	57.0	18.0
75	98	88	97	4	62.0	18.0
80	100	95	105	4	61.8	18.2